

快適 Myホーム 新築・注文住宅

住まい創りにはいろいろなテーマがあります。若い世代のお客様には、大切な子育てがありますから、「健康と心を育む家」より安全な材料を選んだり、親子が集いやすい空間を造ったり、コストをおさえたり……。

また、昔からの家を建て直したり、リフォームしたりする場合は、「歴史を受継ぐ家」。何代にもわたるその家の大切な歴史と想いを新しい空間の中に伝えていく……。

私たちは、住まいの快適性だけでなく、その家だけのテーマやライフスタイルをもとにお客様といっしょに家創りをさせていただきたいと考えています。あなたにとって一番住み心地のよい家を実現出来るように、スタッフ一同お手伝いさせていただければ幸いです。

Works1

ライフスタイルに合わせた 2世帯住宅の家

世代によるライフスタイルに合う家創りをテーマとしました。形もイメージカラーも違う2つの建物を構成して渡廊下でつなぐようにしました。1軒の家ではなく2軒の家がそれぞれの個性を持ちながらまわりの町並みにマッチしています。



珪藻土壁に囲まれた健康的な癒し空間を演出。
大黒柱が印象的となりました。



2世帯共有の和室。



天井が高く開放的な
木造り空間を実現。



ハッピーライフの家

こだわりは、床暖の蓄熱力を上げる効果がある、1F総床タイル貼り。12月でも、2～3時間暖めるだけで十分です。エコカラットを一面に貼った壁は湿気知らず。

空気もきれい!! 家中ポカポカ。

一つの部屋にみんなが集まっていた今までと違い、それぞれの部屋で過ごしたり、リビングに集まったり、贅沢な日々を送ってられます。

拡大写真



白を基調とした開放感あふれるリビング。総白タイル貼り床暖房が施してあり、快適な空間となりました。



奥様のデザインで出来あがったモダンな和室。リビングとつなげて利用できます。



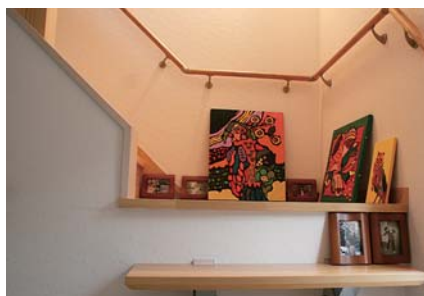
リビングのエコカラット壁。部屋の調湿やホルムアルデヒド等の吸収に効果大。

宍道湖の四季を感じる家

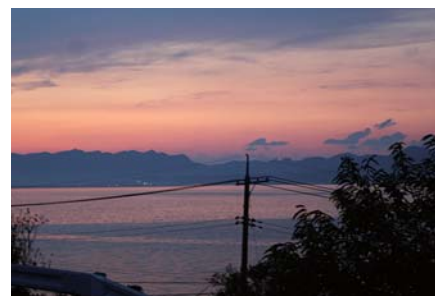
外壁と屋根下地に高遮熱材施工、窓は高遮熱断熱ペアガラスを採用して、省エネに貢献しています。内部は木組み現しの広々空間をオーディオルームに実現し、この空間が、施主様の待望の部屋となりました。四季折々、朝な夕なに刻々と変化する宍道湖の眺めを存分に取込める大きな窓、音楽鑑賞なども十分に楽しめる癒しの空間が出来たと思います。



木造り16帖の2階オーディオルーム。多趣味の施主様には、快適で癒しの空間に。



一家の趣味を展示できるスペースを階段に設けました。



2階窓から眺望の宍道湖。変化する景色は毎日観ても飽きません。

新工法による快適な家

施主様の山林の杉を使用し、室内の造作等に利用しました。高遮熱材使用のリフレクト工法を採用し、家全体が魔法瓶のようになり、四季を通じて空調負荷を低減。高いレベルの遮熱や保温効果によってエアコンをつけることが稀になったと喜んでいただいております。



リビングから吹抜けとなっている2階廊下とその奥のピアノ置場。スペースの有効活用です。



床や天井は自然素材を使用、デッキと繋げた開放感あるダイニングです。



屋根、外壁下地に高遮熱シートを張って、省エネ効果を高めます。

環境にやさしい家

1ルームのLDKの中心には、施主様こだわりの薪ストーブを据付、のびのびとした空間にしました。

さらに、屋根には太陽光パネルを設置しエコな暮らしが実感できます。

構造体は、すべて地場産の杉・桧材を使用し、LDKや子供部屋の天井には杉梁現しとしました。構造材の現しによって、力強い木造りの表現と天井を高くすることにより、ゆとりの空間が生まれました。



暖かい薪ストーブ。これ1台でLDKの暖房をまかないます。



家族でコミュニケーションを楽しみながら家事が出来る対面式キッチン。



南向きの屋根には27枚の太陽光パネルを設置しました。

リフォーム

住宅のキッチン・トイレ・風呂・外壁・子供部屋など、新築から数十年経つと変化によって傷みはじめる時期でもあります。現状の住まいのどこに不満を感じているか、どこをどう改良したいのか。

お客さまが理想とするライフスタイルをすべてお話しください。資金計画や工事中のお住まいなど、リフォームに関わるあらゆることをスタッフ一同がお手伝いさせていただきますので、お気軽にご相談ください。



家づくりのスケジュール

